

# 痔上黏膜环切术 术前术后护理



—— 骨外科病房

# 目录

CONTENTS



概 述



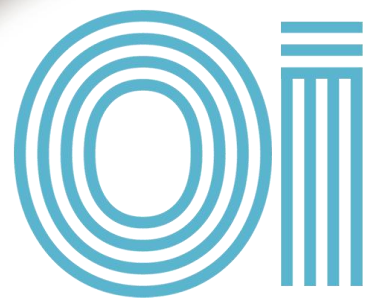
术 前 护 理



术 后 护 理



疾 病 预 防



# 概述





# 概述



## 分类

十人九痔，从这民间谚语里可以看出痔疮是现代人最常见的疾病之一。痔疮是指人体直肠末端粘膜下和肛管皮肤下静脉丛发生扩张和屈曲所形成的柔软静脉团。占有肛肠疾病中的87.25%。在临床上，痔疮以齿线为界限，可分为内痔、外痔、混合痔三种。





# 概述

## 原因

- 1、不好的排便习惯** 很多人上厕所时下蹲位玩手机，造成下蹲和大便时间延长，容易导致直肠肛门部位充血、受压、静脉曲张，久而久之肛垫就会组织松弛，甚至导致牵拉固定肛垫的肌肉断裂，肛垫脱出肛门外而形成严重的痔疮。
- 2、便秘** 粪便堆积会影响血液循环，用力解出干燥粪块必然会使肛门承受较大的压力，从而发生淤血、肿胀、裂口等一系列病理变化。
- 3、工作性质** 从事长时间保持同一姿势而不活动的工作，也是患痔疮的原因之一。
- 4、不良饮食习惯** 现如今很多人生活习惯不规律，大量饮酒、嗜食辛辣等刺激性食物，也易使直肠粘膜局部充血，成为引发痔疮或加重病情的诱因。



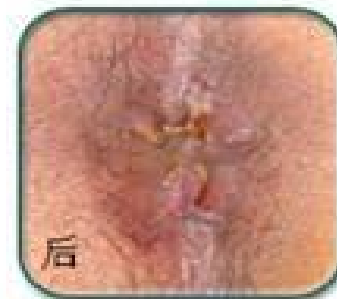
# 关于 PPH

## 手术优势

- 1、手术安全：无需切除肛垫、最大程度保留肛门正常功能，避免肛门狭窄、肛门失禁等并发症。
- 2、手术无痛：将肛门的痔疮拉回原位，同时截断向痔疮提供血液的血管，不损伤肛周皮肤，术后几乎无痛。
- 3、创伤小、恢复快：吻合器环形切术黏膜为非开放性伤口，出血少，可以很快恢复正常生活。
- 4、痔疮复发率低，外形美观。



PPH手术前后



传统手术前后







术前护理



## 术前护理



### 肠道准备

术前一天需要清淡饮食，术晨护士会为您做肥皂水清洁灌肠直至排空大便，您需要准备好卫生纸、跟脚的鞋子，年老憋不住的患者需要准备好便盆，以防慌忙中跌倒。



### 皮肤准备

术前一日护士会为您备皮，将您手术部位的汗毛刮掉，以防汗毛上粘黏着细菌影响手术效果。

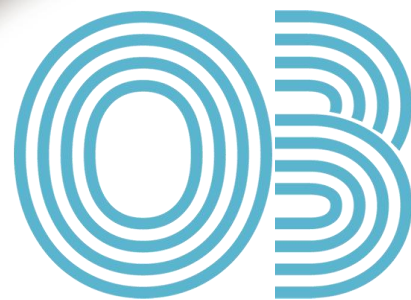


### 其他准备

保持良好的心态，避免紧张焦虑情绪，术前一天保证充足的睡眠。  
术日晨起禁食水。







术后护理



# 术后护理

## 关于体位

术后护士会根据您的麻醉方式为您选择相应的卧位，而后再根据您麻醉的恢复情况，协助您下床活动。

## 关于伤口敷料

保持伤口敷料的清洁干燥，术后少量出血是正常现象，如有大量出血，或敷料潮湿、脱落等情况，请通知医护人员进行敷料的更换。



## 关于饮食

术后宜多食蔬菜水果，忌食辣椒、海鲜等辛辣刺激生发之品，术后初期避免进食产气食品，忌吸烟、饮酒。多饮水，保持大便通畅，减少对切口刺激，降低疼痛程度。

## 关于伤口疼痛

根据每位患者对疼痛的耐受、对麻醉的承受能力感觉的疼痛不一，保持平和心态，精神放松，疼痛时可采用移情疗法，如果您感觉疼痛剧烈难忍，请您通知医护人员。





## 术后护理

### 关于温水坐浴

术后2-3天后，我们会根据您的情况，将敷料取出，护士会根据医嘱给您发放外用中药汤剂，每日进行温水坐浴两次，每次15-20分钟，水温38-40℃左右，这样有利于减轻或消除局部组织充血、炎症水肿、疼痛，以清洁道口处，若女性患者月经期则禁止坐浴，以免感染。





# 疾 病 预 防

保持肛门及会阴部清洁，每日便后及每晚温水清洗。避免肛门局部刺激，便纸宜柔软，不穿紧身裤和粗糙内裤。



养成定时排便的习惯，便秘时绕脐周顺时针按摩腹部，每日3次，每次20~30圈。避免增加腹压，避免用力排便、咳嗽、久站、久蹲等。



练习提肛运动，深吸气时收缩并提肛门，呼气时将肛门缓慢放松，一收一放为1次；每日晨起及睡前各做1遍，每遍做20~30次。



一旦有痔疮发作先兆，如轻度不适、疼痛、瘙痒、便血应及时用药。





# 感谢您的观看

祝 您 早 日 康 复

